



Forschungsarbeit

Marieke, Julia, Kira, Véronique

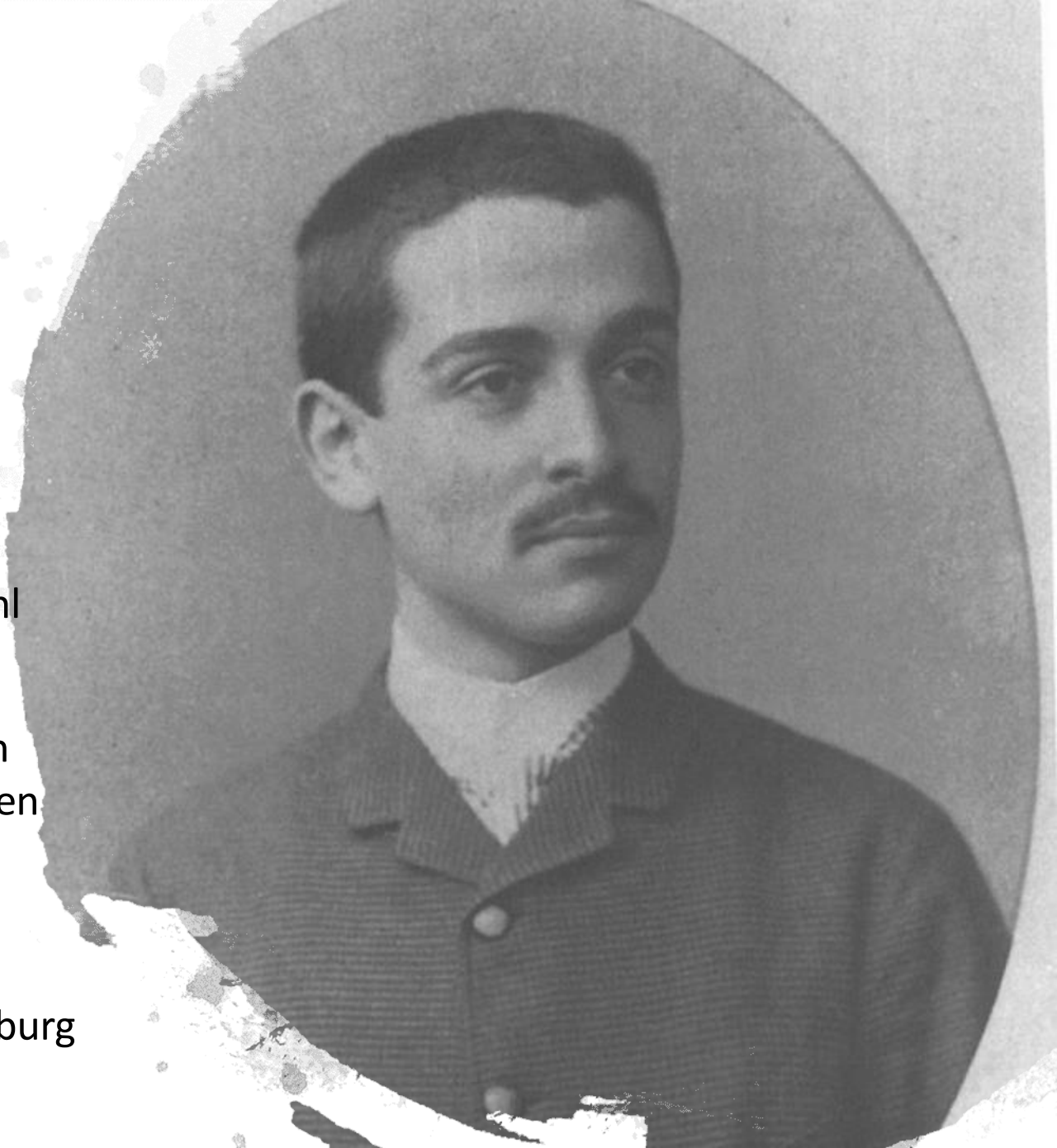
Inhaltsverzeichnis

1. Aby Warburg Lebenslauf
2. Bilderatlas
3. Soziales bzw. kollektives Gedächtnis Warburgs
4. Pathosformel
5. Forschungsfrage
6. Transformation
7. Ausblick

Aby Warburg

Jude von Geburt, Hamburger im Herzen, im Geiste ein Florentiner

- 1966 in Hamburg geboren
- Vereinbarung: Bankhaus-Erbe Tausch gegen lebenslangen Zugang zu allen Bücher seiner Wahl
- 1895 Reise in USA – Besuch der Hopi
- Hauptforschungsthema: Nachleben der Antike in der Renaissancezeit seiner Jugend: Depressionen
- Seit **1921** im Sanatorium Bellevue therapiert
- 1924 Rückkehr nach Hamburg
- Aby Warburg stirbt am 26. Oktober 1929 in Hamburg



Bilderatlas »Mnemosyne«

- Warburgs Werk seiner letzten Lebensjahre: Der Bilderatlas *Mnemosyne*
- Namensgebung »Mnemosyne« = Griechische Göttin der Erinnerung und Mutter der Musen
- widmet sich der Bildwissenschaft



Überblick **Mnemosyne**

Inhalt des Atlas

- Abbildungen unterschiedlicher Kunstwerke: Malereien, Bildformeln, Archetypen, Gebärden, Muster, Fotografien von Ritualen und Skulpturen, wiederkehrende Themen, Grafiken, Handschriften, Karten

Hintergrund

- Untersuchung und Visualisierung der Zusammenhänge des Einflusses der Antike, über die Renaissance bis in die Gegenwartskultur
- Erschaffung eines Bildgedächtnisses der europäischen Kultur

Format

- Buchformat
- Ausstellungsformat: Werke angeordnet auf mit Stoff bespannten Tafeln, 40 x 60 Zoll
- Letzte Version: 971 Bildern auf 63 Tafeln

Soziales bzw. kollektives Gedächtnis

- **Gedächtnisleistung einer gemeinsamen Gruppe von Menschen**
- Manche Ereignisse werden von einer gesamten Nation erinnert (Regimewechsel, Unrecht, Verfolgung, etc.) und geben einen geistigen Zusammenhalt
- Selektionsprozess: Verdrängung oder Beschönigung von dunklen Kapiteln, z.B. Zeit des Nationalsozialismus
- Positive Erinnerungen: Stärkung der Identität und des Selbstbewusstseins des Kollektivs, z.B. Wiedervereinigung Deutschlands

Soziales bzw. kollektives Gedächtnis

- Kollektives Gedächtnis kann sich durch Neubewertung von Erinnerungen wandeln
- **Aby Warburgs Bildertafeln: ein Versuch, das kollektive Gedächtnis der Renaissance zu rekonstruieren**
- Er ging davon aus, dass sich der Ausdruck emotionaler Extremsituationen kollektiver Erfahrungen in den Hinterlassenschaften antiker Kunst niedergeschlagen hat

PathosFormel

Unter *Pathosformel* versteht man die formelhafte Darstellung gewisser Gebärden und Formen des Gefühlsausdrucks, basierend auf der Annahme, dass sie fortdauernde, universale Gültigkeit besäßen, kurz: **Pathosformeln sind magisch wirksame Erregungsbilder.**

(Definition aus dem Lexikon der Filmbegriffe, Universität Kiel, 2012)

-
- Begriff wurde von Warburg geprägt
- Sein Forschungsparadigma war das einer historischen Psychologie des menschlichen Ausdrucks.
- Pathosformeln sind demnach **stilisierte Formen und Formeln für Grenzwerte mimischen und physiognomischen Ausdrucks.**
- Nach Warburgs Tod sind die Pathosformel nach wie vor ein Aspekt, der untersucht wird



Sandro Botticelli "La Primavera" Renaissance

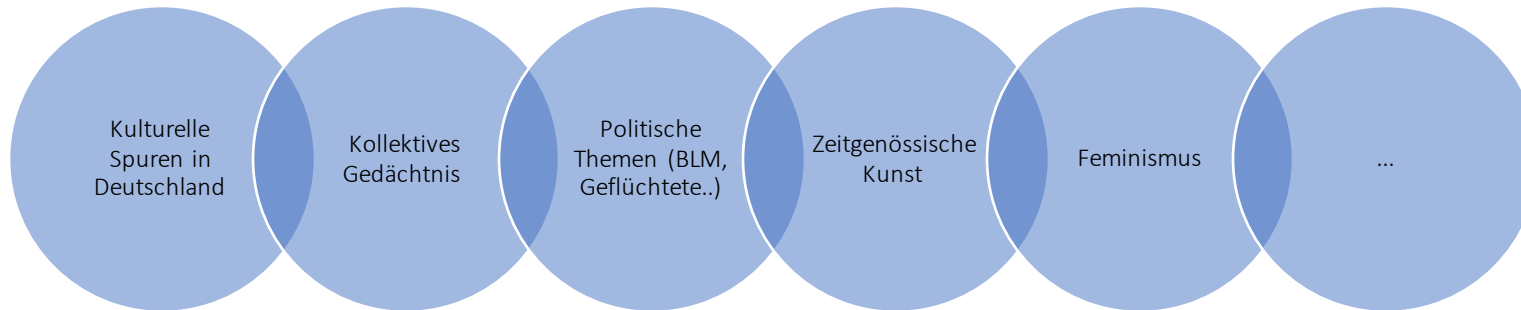
Forschungsfrage

Inwiefern lassen sich mit den künstlerischen Methoden Warburgs Bilderatlas in das heutige Zeitalter transformieren?

Transformation

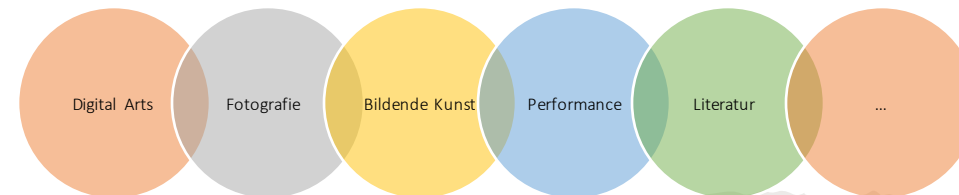
Aktualitätsbezug

- Kunst aus dem 21. Jahrhundert
- z.B. Bedeutende Fotografien aus dem 21. Jahrhundert – soziales Gedächtnis
- Aktuelle Themen aufgreifen:

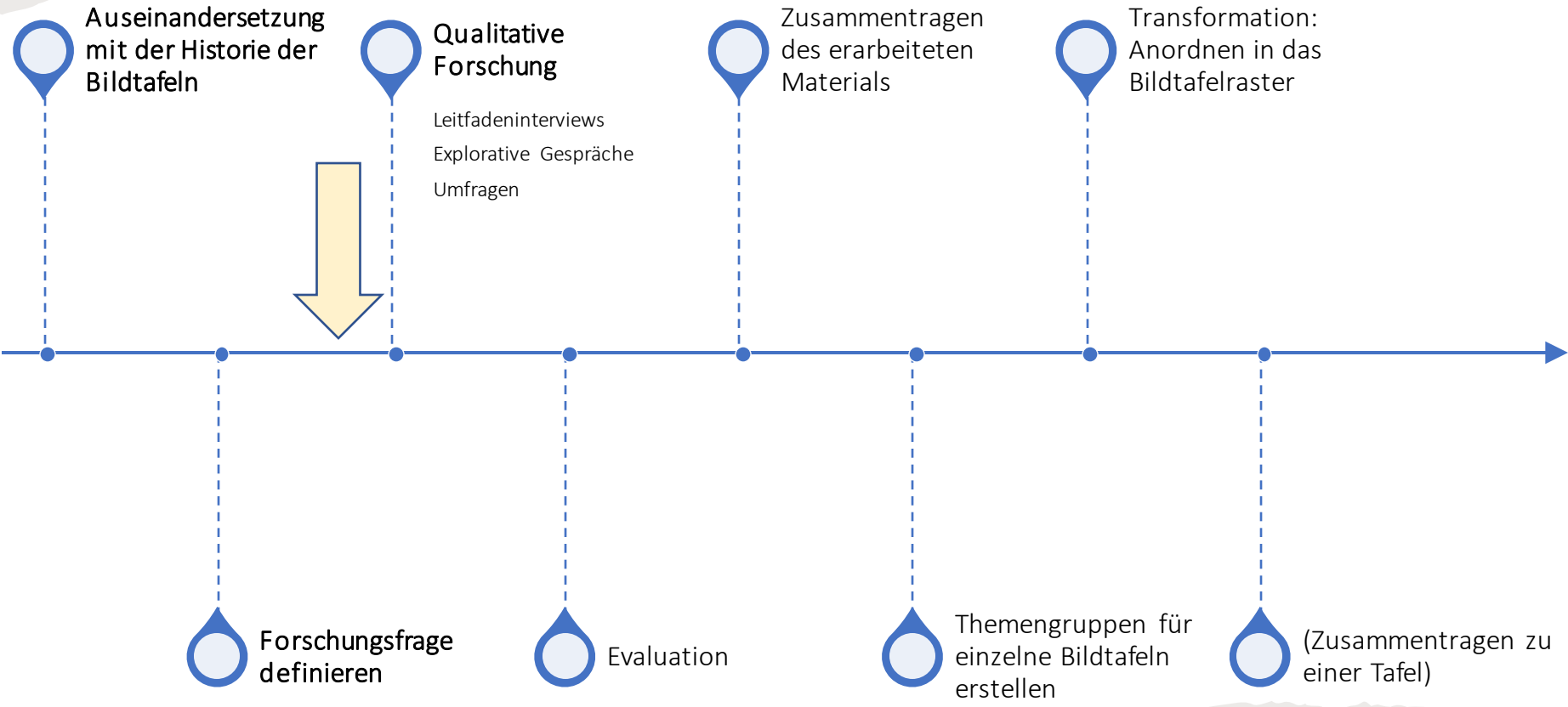


Kunstformen (Materialien)

- Miteinbezug von diverseren Künsten



Forschungsverlauf



Ausblick ©

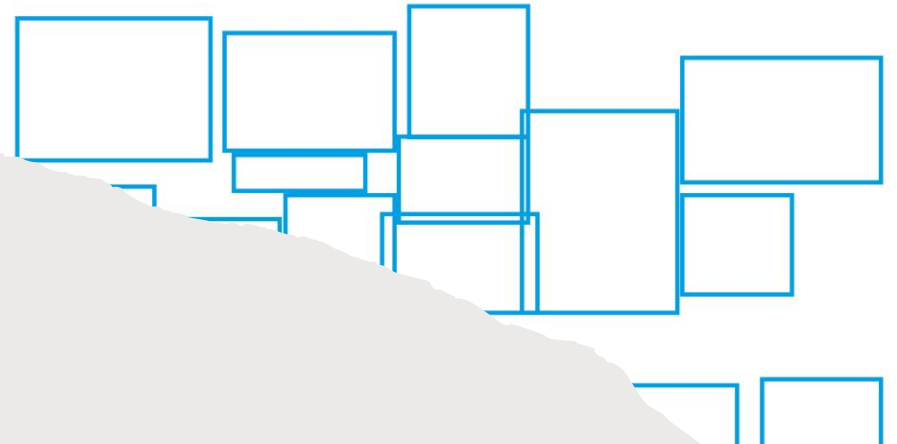
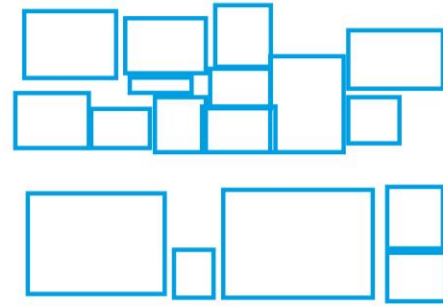
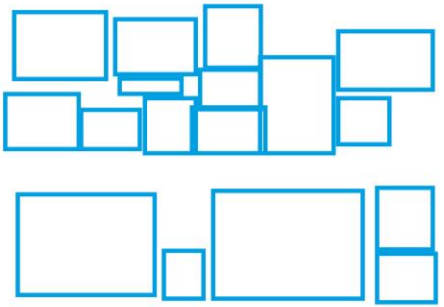
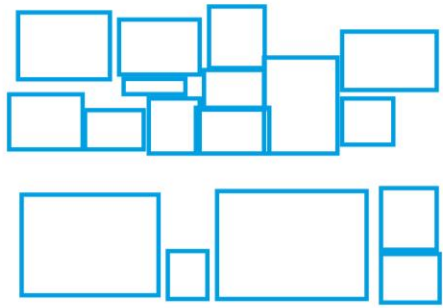
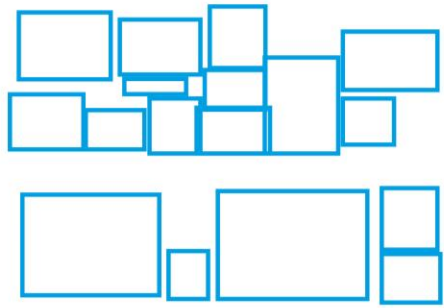
Neuinterpretation
der Bildtafeln

Aufnahmen der
Anordnung
Warburgs

Zusammenführen
des erforschten
Materials

Analoge Bildtafel





Transformation

Raum für Fragen
und Diskussion



Quellenverzeichnis

- Aby M. Warburg "Ekstatische Nympe....trauernder Flussgott" Hg. Robert Galitz und Brita Reimers, 1. Auflage Hamburg: Dölling & Galitz, 1995
- "Aby Warburg. Mnemosyne Bilderatlas" Zentrum für Kunst und Medien Karlsruhe, www.zkm.de
- "Aby Warburg – Biographie, Ebreo di sangue, Amburghese di cuore, d'anima Fiorentino.", <https://zkm.de/de/aby-warburg-biographie>
- ABY WARBURG, Biografie, <http://www.warburg-haus.de/aby-warburg/>
- "Aby Warburg - Kunstgeschichte als Kulturwissenschaft" von Jutta Faehndrich, 1999, <https://www.grin.com/document/23210>
- "Auf den Wandertrassen der Kultur" von Claudia Rometsch, 2021, <https://www.juedische-allgemeine.de/kultur/unterwegs-auf-den-wandertrassen-der-kultur/>
- "Das kollektive Gedächtnis", 2017, <https://www.br.de/radio/bayern2/sendungen/radiowissen/soziale-politische-bildung/gedaechtnisforschung-kollektives-gedaechtnis-100.html>
- "Der Mnemosyne- Atlas und Warburgs Theorie vom Gedächtnis" von Florian Henrich, Jan Neersö, Melanie Sachs, 2007/2008, <http://www.kunstraum-kreuzlingen.ch/wordpress/wp-content/uploads/2012/04/Das-Anliegen-das-Aby-Warburg-mit-dem-Mnemosyne-Atlas-verfolgt-ist-den-Einfluß-der-Antike-auf-die-Kunstproduktion-der-Renaiss.pdf>
- Definition "Pathosformel" Universität Kiel : <https://filmlexikon.uni-kiel.de/doku.php/p:pathosformel-3964>
-
-

Bildnachweis

- Folie1: https://www.hkw.de/en/programm/projekte/2020/aby_warburg/bilderatlas_mnemosyne_start.php
- Folie3: https://www.deutschlandfunkkultur.de/die-sprache-der-bilder.950.de.html?dram:article_id=216072
- Folie 4: [83444_xl_aby-warburg-bilderatlas-mnemosyn_4mm6ly.jpg \(1000x667\) \(hkw.de\)](https://www.hkw.de/en/programm/projekte/2020/aby_warburg/bilderatlas_mnemosyne_start.php)
- Folie7: <https://zkm.de/de/event/2016/09/aby-warburg-mnemosyne-bilderatlas/der-mnemosyne-bilderatlas>
- Folie 14: [https://commons.wikimedia.org/wiki/File:Sandro Botticelli - La Primavera - Google Art Project.jpg](https://commons.wikimedia.org/wiki/File:Sandro_Botticelli_-_La_Primavera_-_Google_Art_Project.jpg)
- Folie 16: <https://www.fr.de/kultur/kunst/wann-handeln-wir-12529787.html>
- Folie 18: <https://www.worldpressphoto.org/yearbook>
- Folie 15: <https://www.euronews.com/2021/03/10/pandemic-social-justice-territorial-conflicts-2021-world-press-photo-contest-nominees-anno>